

# 国際サービスシステム メンテナンスニュース

VOL.91  
2008/3/31

国際サービスシステム(株)

「弥生3月、春を待つ！」桜の開花予想が出たり、天気予報の予想最高気温が少しずつ上がってくるのを見ると、季節は冬から春へ着実に移ろいでいるを感じさせます。このニュースが届くころには、満開の桜の下でお花見を楽しんでいる方がいらっしゃると思います。さて今回のお話ですが、知られているようであまり知られていないラフタークレーンのクレーン部定期交換部品についてご紹介したいと思います。

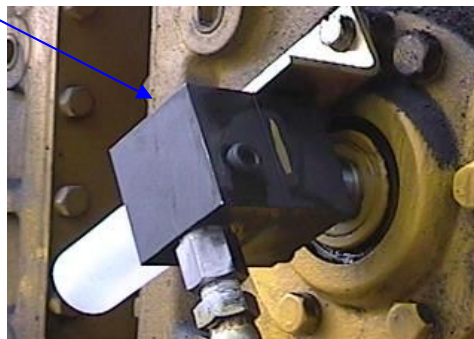
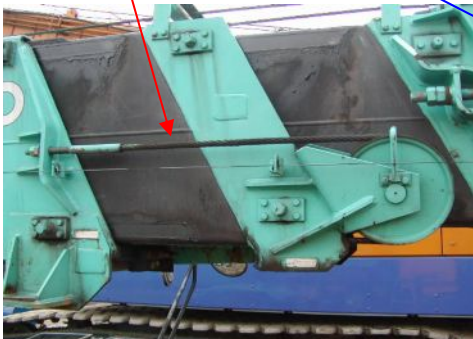
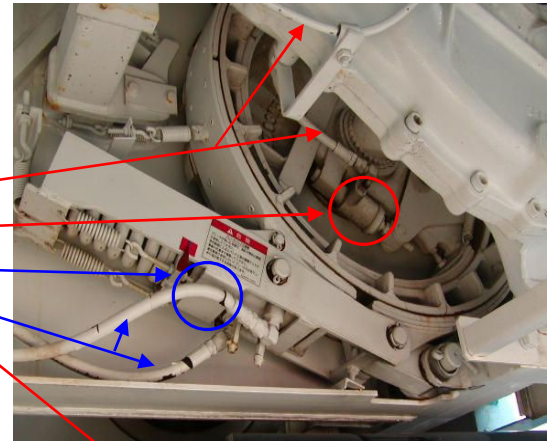
## VOL.91 クレーン部定期交換部品の話

ご存知だとは思いますが、ホース・オイルシール・パッキンなどのゴム製品や油脂・エレメント類は長時間使用していると劣化したり、消耗します。外観上は、異常がなくても劣化が進み、思わぬ故障や事故が起きる場合があります。これを防ぐために各メーカー・機種により多少異なりますが、機能的に問題が無くても定期的に交換する部品を定めています。

### 定期交換保安部品(重要定期交換部品)

下の表は各メーカーが一般的に定めている定期交換保安部品の一覧表と部品が取付られている箇所の写真です。「こんな部品一度も交換したことがないよ！」という方が多いと思いますが、ラフタークレーンを安全に使用するために定期交換をすることをお願いします。

部品名称	使用箇所	交換時期
クラッチ油圧ホース	巻上クラッチ	2年毎
クラッチホイールシリンダーカップキット	巻上クラッチ	2年毎
ブレーキホイールシリンダーカップキット	巻上ブレーキ	2年毎
ブレーキ油圧ホース	巻上ブレーキ	2年毎
ブレーキマスターシリンダーカップキット	巻上ブレーキ	2年毎
ウインチロータリージョイント	巻上クラッチ	2年毎
ブーム伸縮用ワイヤーロープ	ブーム伸縮	4年毎



### 定期交換部品(油脂・エレメント)

部品名称	使用箇所	交換時期
作動油	ウインチブレーキ	2,400時間又は2年毎
	作動油タンク	2,400時間又は2年毎
ギヤオイル	旋回減速機	1,200時間又は1年毎
	ウインチ減速機	1,200時間又は1年毎
エアブリーザーエレメント	作動油タンクキャップ	600時間又は6ヶ月
リターンフィルターエレメント	作動油タンク内	600時間又は6ヶ月
リターンラインフィルター	作動油タンク外戻り回路	600時間又は6ヶ月
ラインフィルター	ウインチ回路など	2,400時間又は2年毎



作動油及び作動油関係のエレメント・フィルター類の定期交換に注意されている方は多いと思いますが、ウインチ減速機や旋回減速機のオイルを定期交換されている方は少ないと思います。是非定期交換をお勧めします。またここにご紹介している定期交換部品や交換時期は各メーカー、機種により異なっています。必ずお乗りになっているラフタークレーンの取扱説明書をご覧ください定期交換を行なってください。

**ご不明な点、分からない事等ありましたら是非ご相談ください。**